



BRIAN JAMES TRAILERS

» Connected to you*

CARGO TIPPER2 A VOTRE SERVICE

Votre distributeur officiel :

Alsa Remorque

FRANCE

CARGO TIPPER 2



Alsa Remorque

CARGO TIPPER2 L'EQUILIBRE PARFAIT

5

GARANTIE CHASSIS DE 5 ANS

Les remorques benne font partie de la gamme depuis 2009, et la première génération a fait preuve de nos solutions uniques aux défis traditionnels.

Tipper2 devait être robuste, mais capable de transporter et benner des charges conséquentes. Il devait être suffisamment haut pour permettre l'accès aux chantiers, mais avec un centre de gravité bas pour assurer sa stabilité. Nous pensons qu'avec 40ans d'expérience nous avons résolu tous ces défis à la fois.

Exigez le meilleur, **Tipper2** vous le donnera.



CARGO TIPPER 2

CARGO TIPPER2

L'équilibre parfait

Notre objectif était simple. Produire une remorque benne plus solide et plus sûre en employant des technologies de pointe afin de réduire le poids et d'améliorer les performances. **CarGO Tipper2** y est parvenu.

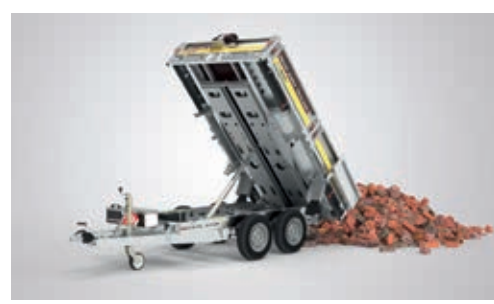
Aucune autre produit sur le marché ne peut égaler la combinaison de rapport qualité-prix et les traits uniques. L'avertissement sonore indiquant que la benne se baisse est l'un des exemples de l'accent mis sur la sécurité. Les portes arrières battantes, en option, s'ouvrent à 270° combinées à un angle de bennage très élevé permettent de décharger simplement et efficacement les charges lourdes et encombrantes.

Les remorques aussi capables ne doivent pas être lourdes; en choisissant les aciers d'haute résistance et de l'aluminium nos ingénieurs ont réussi de faire un châssis plus robuste et moins lourd que la gamme précédente. La charge utile et l'efficacité du **Tipper2** sont encore améliorées.

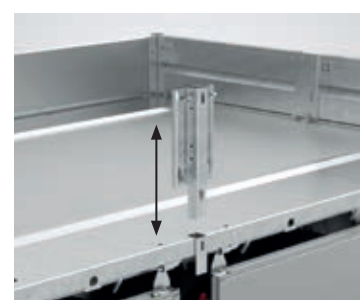


- **Nouveau plancher** sans aucune fixations ou d'aspérités pour permettre un meilleur déchargement et un nettoyage facile.

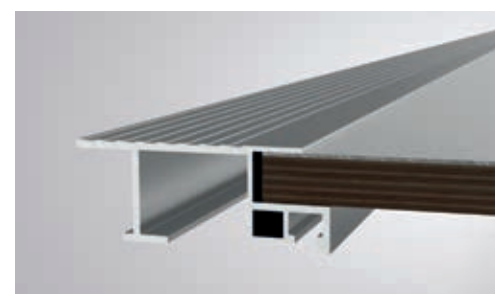
- Ridelles et plancher de niveau assurent que les matériaux ne peuvent pas rester coincés.



- Le plancher résistant à friction basse combiné à un angle de presque 60° permet un déchargement aisé.



- Les poteaux des ridelles sont entièrement amovibles sans outils en quelques secondes.



- **Plancher renforcé en contreplaqué marin recouvert en acier galvanisé**

Un nouveau extrusion en aluminium est une unique solution qui fixe une plaque d'acier 2mm au plancher contreplaqué phénolique 18mm pour une meilleure durabilité, avec l'avantage que les matériaux glissent facilement lors du déchargement.

- **Ridelle AR avec ouverture en bas et en haut** qui permet de choisir entre le répandage des agrégats et le bennage des volumes. Les guides évitent le remplissage des fermetures lors de l'opération.



- **Ridelles résistantes**

Les ridelles en acier de 2mm d'épaisseur avec des panneaux jaunes, pour davantage de visibilité et de sécurité. Les ridelles sont entièrement amovibles, sans aucune outil.

● **Points d'arrimage au plancher** permettent d'arrimer les équipements. Des clapets à ressorts évitent les pertes de chargement.



● **Crochets et points d'arrimage** sous le plancher sur chaque côté.



● **Tête d'attelage** avec antivol intégré



● **Béquille de sécurité** permet l'entretien aisé.



● **Coffre de rangement** idéal pour stocker la télécommande, les pinces de recharge et les sangles à portée de main.



● **Roue de secours** placée sous le plancher à l'arrière, accessible sans devoir benner.



● Les modèles en 4m00 de longueur utile utilisent **deux vérins hydrauliques** qui permettent l'effective bennage des charges lourdes.



La ridelle arrière garantit le maintien des matériaux en transport.

CARGO TIPPER 2

OPTIONS

Tirez le meilleur parti de votre remorque

Si vous avez besoin, c'est déjà fourni. Si vous le désirez, vous le trouverez ici.

En dessinant la remorque benne ultime nous avons créé une remorque prête à l'emploi.

Pour un usage spécifique nous avons dessiné un choix d'options, la plupart qui seront disponible de suite chez votre revendeur.



○ Rehausses pour le transport de charges volumineuses

Légers mais robustes les panneaux et les poteaux de maintien peuvent s'enlever individuellement.

Comprend un panneau basculant et amovible (ridelle AR en largeur total) / un panneau amovible (ridelle AR en deux sections).



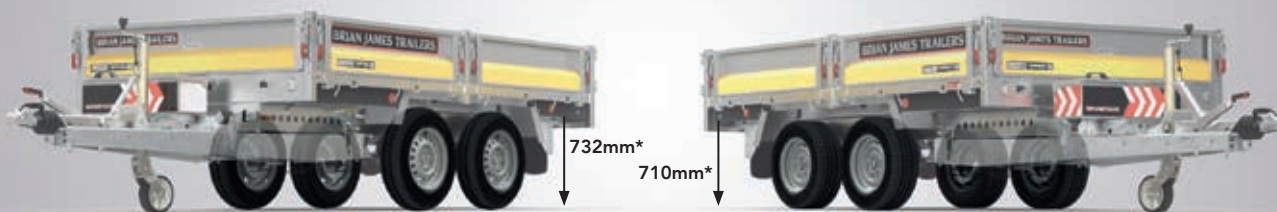
○ **Béquilles stabilisatrices** avec déploiement "coup de pied" pour faciliter le chargement par l'arrière.

○ Ramps avec casier de rangement de série.

Choisissez:
Ramps **1m80** pour la plupart d'usages.
Ramps **2m35** pour un meilleur angle de chargement.

Alsa Remorque

○ **Choix de roues 12"**
 Les remorques en PTAC de 2700kg peuvent être équipées en option des roues renforcées en 12" qui réduit l'hauteur du plancher par 25mm. Ces pneus sont bien plus large pour moins enfoncer sur terrain déstabilisé.



Roues 13"

Roues 12"

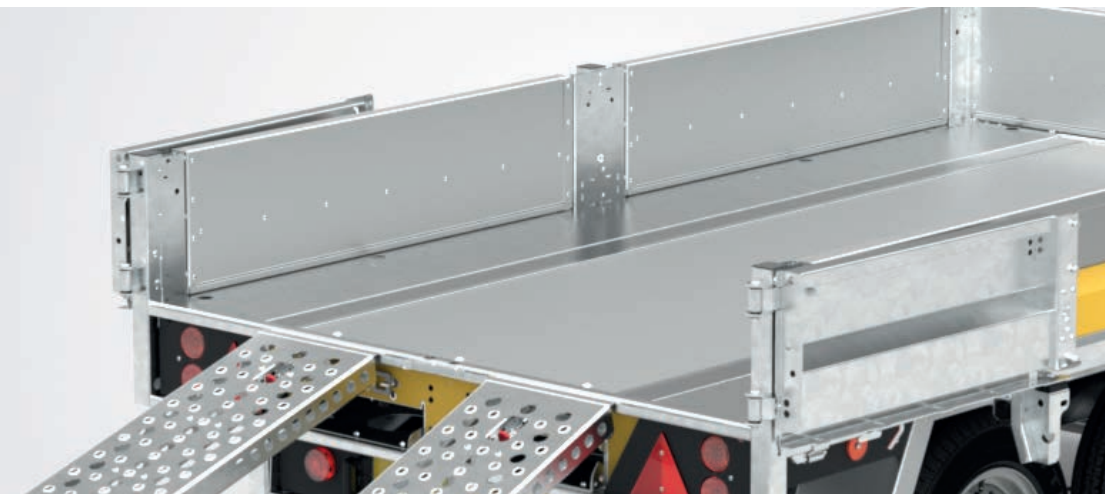
* Hauteur du plancher à vide

○ **Eclairage LED Complet**
 Le remplacement des feux à ampoules par des feux à LED qui sont plus brillants et plus durables.



○ **Ridelles arrières battantes**
 Les nouvelles charnières et fermetures assurent une manipulation aisée.

○ **Treuil électrique avec guides rouleaux.**

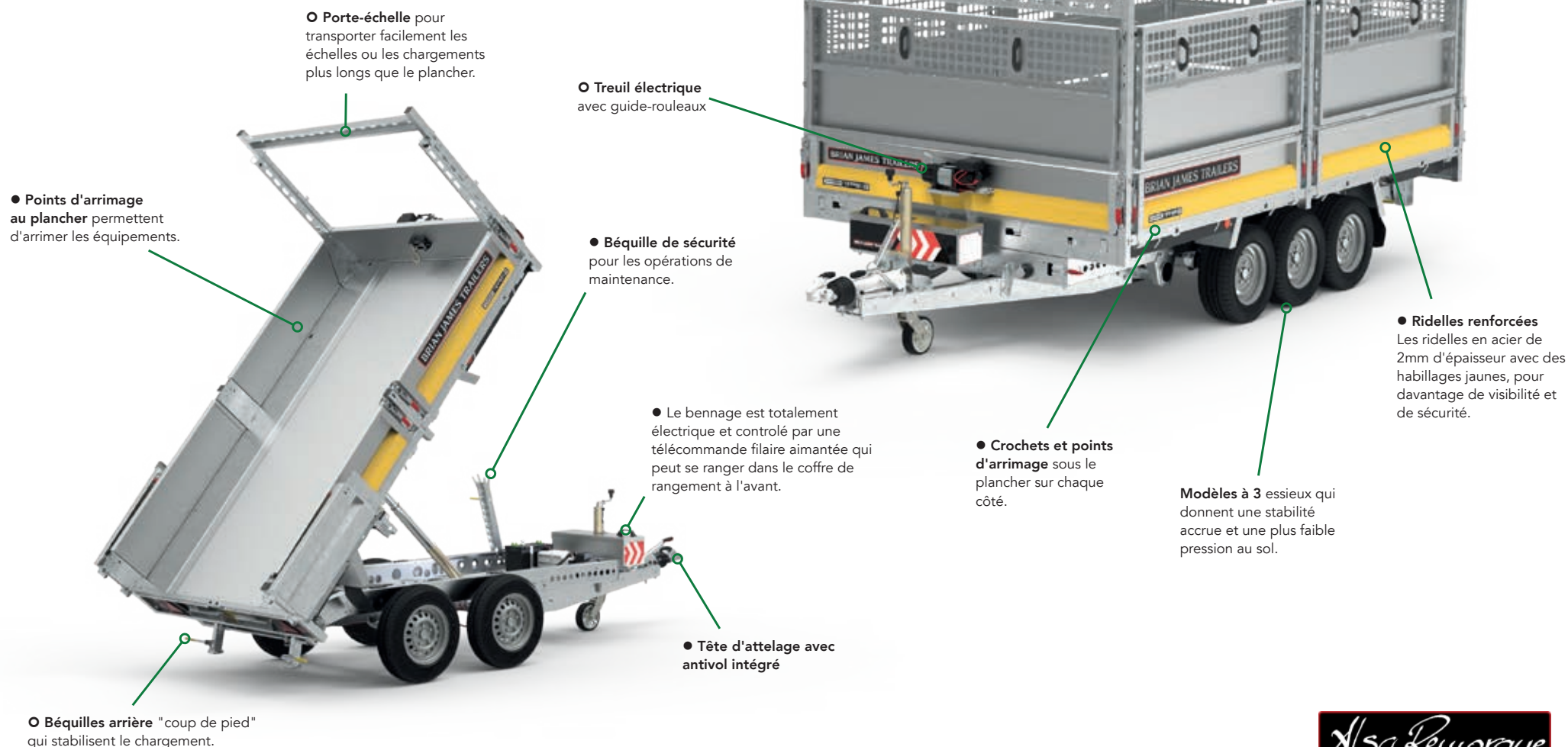


○ **Porte-échelle** pour transporter facilement les échelles ou les chargements plus longs que le plancher.

CARGO TIPPER 2

CARGO TIPPER2

EQUIPEMENT COMPLET



Alsa Remorque

CARACTÉRISTIQUES TECHNIQUES

CODE PRODUIT	525-1111	525-2111	525-2121	525-3221	525-3222	525-4322
STANDARD						
POIDS						
PTAC kg	2.700	2.700	3.500	3.500	3.500	3.500
Charge utile kg	1.915	1.835	2.500	2.435	2.364	2.300
Poids à Vide kg*	785	865	1.000	1.065	1.136	1.200
DIMENSIONS						
Longueur Utile m A	2,70	3,10	3,10	3,60	3,60	4,00
Largeur Utile m B	1,60	1,60	1,60	1,95	1,95	2,00
Largeur Hors Tout m C	1,71	1,71	1,71	2,06	2,06	2,10
Longueur Hors Tout m D	4,12	4,52	4,52	5,02	5,02	5,42
Hauteur du plancher m	**0,71	**0,71	0,732	0,732	0,685	0,685
Hauteur d'attelage (remorque chargée, milieu de boule) m	**0,44	**0,44	0,368	0,368	0,415	0,415
ESSIEUX ET JANTES						
Essieux	2	2	2	2	3	3
Jantes / Pneus	13" (165 C)	13" (165 C)	12" (195/60)	12" (195/60)	12" (195/60)	12" (195/60)
Roue de secours	●	●	●	●	●	●
HYDRAULIQUE						
Vérin(s)	1	1	1	1	1	2
Bennage électrique 12V	●	●	●	●	●	●
PLANCHER						
Plancher contreplaqué phénolique recouvert en acier galvanisé	●	●	●	●	●	●
RIDELLES						
Ridelles acier de 30cm de hauteur	●	●	●	●	●	●
RIDELLE ARRIERE						
Ridelle arrière en plein largeur, ouverture en haut et en bas	●	●	●	●	●	●
CHARGEMENT						
Tête d'attelage avec antivol intégré	●	●	●	●	●	●
SÛRETÉ						
Points d'arrimage auto-fermant au plancher	8 pts	8 pts	8 pts	8 pts	8 pts	8 pts
OPTIONS						
OPTIONS DES ROUES						
Remplacement des roues 165R13 par des roues renforcées 195/60R12C sur remorques 2700kg	○	○	—	—	—	—
CHARGEMENT						
Rampes antidérapantes 1m80 ○	○	○	○	○	○	○
Rampes antidérapantes 2m35 ○	○	○	○	○	○	○
Béquilles de chargement ○	○	○	○	○	○	○
REHAUSSES						
Rehausses 74cm amovibles. Partie basse pleine, partie haute ajourée. ○	○	○	○	○	○	○
Porte échelle - pour remorques sans rehausses ○	○	○	○	○	○	○
Porte échelle - pour remorques avec rehausses	○	○	○	○	○	○
RIDELLE ARRIERE						
Ridelle en deux pièces, qui s'ouvrent sur les côtés (270 degrés)	○	○	○	○	○	○
ECLAIRAGE						
Eclairage arrière à LED, conviens aux véhicules tracteur 12 + 24V ○	○	○	○	○	○	○
TREUIL						
Treuil électrique 2000kg, avec support, câble, télécommande filaire - SANS batterie ○	○	○	○	○	○	○
Batterie portative 12V pour treuil électrique	○	○	○	○	○	○
DIVERS						
Sangles d'arrimage renforcés 4000DaN	○	○	○	○	○	○
Kit de sécurité pour les roues - clé dynamométrique + manomètre numérique de pression	○	○	○	○	○	○
TPMS - Système électrique d'avertissement de la pression et températures des pneus depuis le véhicule tracteur	○	○	○	○	○	○

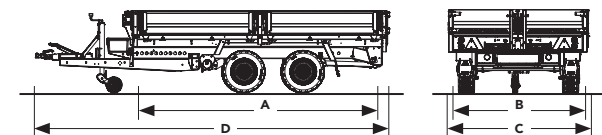
* Le poids à vide comprend les ridelles amovibles.

** La hauteur du plancher et d'attelage est réduite de 25mm avec l'option des roues 12"

○ Accessoire fourni en kit subordonné à un supplément pour frais de montage en concession

● Equipement standard. ○ Equipement disponible en option. — Pas disponible.

Alsa Remorque



CARGO TIPPER 2

QUALITÉ

Brian James Trailers est constructeur de remorques de haute qualité depuis 1979. Lorsque vous faites l'acquisition d'une remorque Brian James Trailers vous pouvez être absolument certain qu'elle a été conçue et fabriquée avec les plus hauts niveaux d'exigence. Nos ingénieurs allient un savoir-faire de très haut niveau avec les meilleurs matériaux et une production de premier ordre. Légères et très robustes à la fois, nos remorques sont conçues pour améliorer la sécurité, l'efficacité et la durabilité.

GARANTIE CHÂSSIS DE 5 ANS

Chaque remorque Brian James est fournie avec une garantie non-transferable de 5 ans, qui couvre l'intégrité du châssis pendant 5 ans suivant sa première immatriculation.

Nous garantissons qu'avec un usage normal, en dehors des accidents ou une mauvaise utilisation (conduite sur les terrains qui ne conviennent pas ou en surcharge), que le châssis ne fatiguera pas ou s'échouera de faire son travail comme dessiné en sécurité.

Toute réparation ou rectification en conséquence de cette garantie sera réglé par Brian James Trailers et sera effectuée par un distributeur officiel ou à l'usine Brian James en Grande Bretagne, à la seule discrétion de Brian James Trailers. Une réparation pourra obliger l'enlèvement de la couche de galvanisation, nous ne serons pas assujetti à refaire la galvanisation à neuf.

Brian James Trailers ne sera pas responsable pour les pertes ou les dommages-intérêts en cas d'une réclamation sous cette garantie, ou les frais de transport vers ou en retour du lieu de réparation finale.

5 GARANTIE
CHASSIS DE
5 ANS

CARGO CONNECT
CONFIGURÉE SELON VOS BESOINS

Alsa Remorque



Standards





Alsa Remorque

CARGO TIPPER2

BRIAN JAMES TRAILERS

» Connected to you

Votre distributeur officiel :

ALSA REMORQUE - BRIAN JAMES ALSACE

22 route de Colmar
67600 Sélestat

Tél. 03 88 92 02 19 GSM 06 47 12 84 90

<https://www.alsa-remorque.fr> info@alsa-remorque.fr
<https://www.brianjamesalsace.fr> brian.james.alsace@gmail.com

NOTES

Les images utilisés ne sont que les illustrations et peuvent montrer les équipements en option et les finitions non-standard.
Tout produit est susceptible d'être modifié sans aucun préavis parce que nous cherchons d'améliorer nos produits en permanence.

* Connecté à votre besoin

© BRIAN JAMES TRAILERS LIMITED



THE QUEEN'S AWARDS
FOR ENTERPRISE:
INTERNATIONAL TRADE
2018

Brian James Trailers Limited.

Sopwith Way, Drayton Fields Industrial Estate
Daventry, Northampton, NN11 8PB

Les remorques Brian James Trailers sont disponibles via notre réseau de distributeurs officiels.

Votre distributeur officiel :

Alsa Remorque

